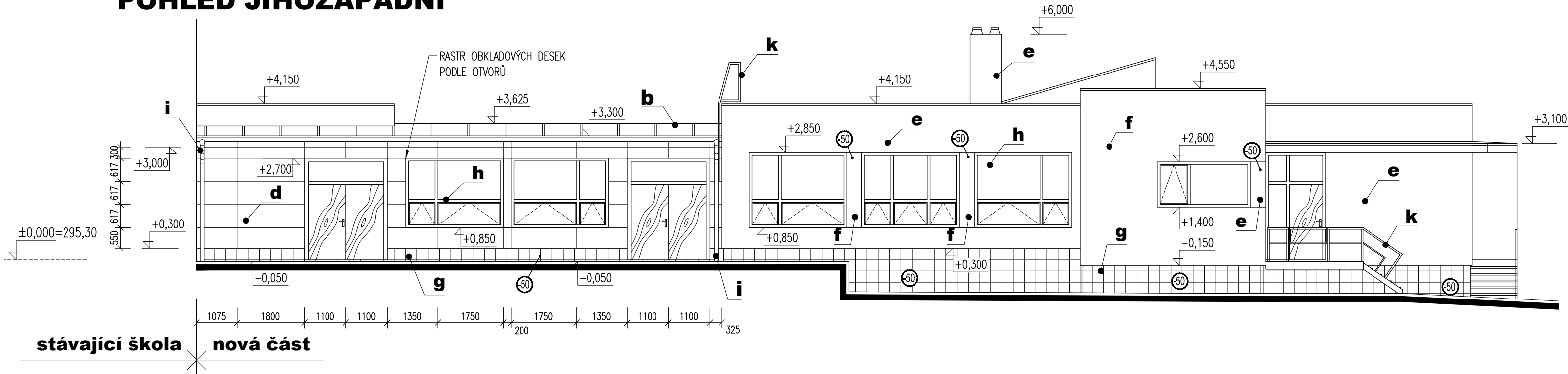
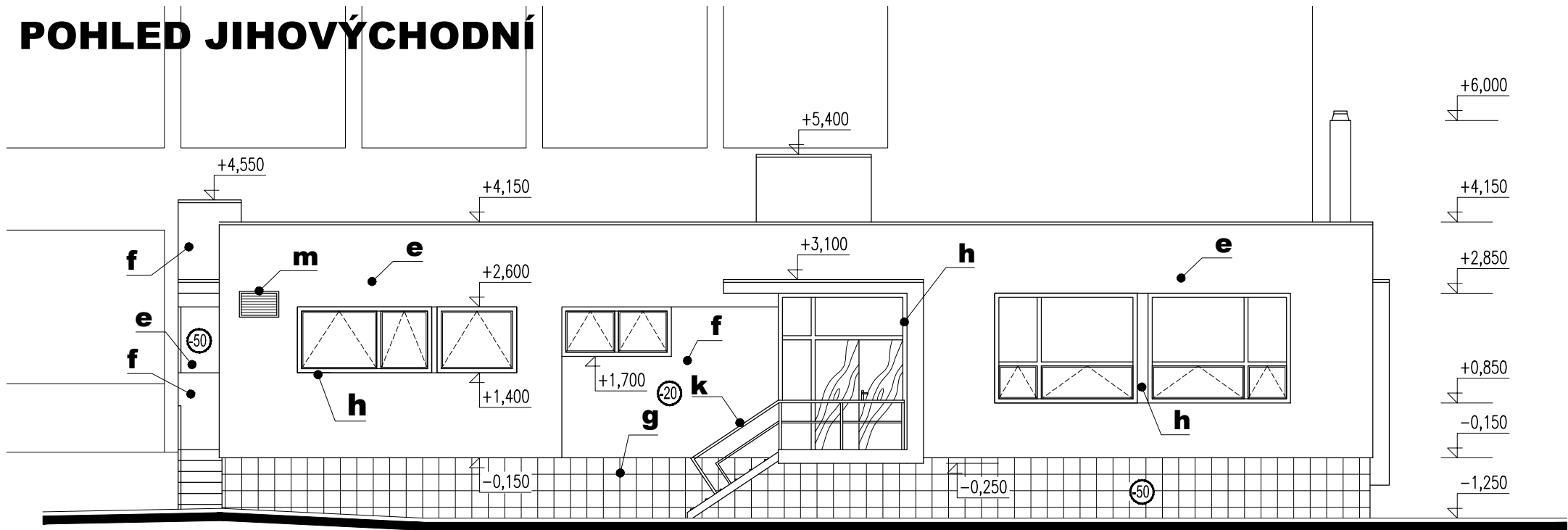


POHLED JIHOZÁPADNÍ



POHLED JIHOVÝCHODNÍ



POZNÁMKA

(-50) zapuštěné části fasády (50mm)

LEGENDA MATERIÁLŮ :

- a** — střešní krytina - plastová folie
 - b** — střešní krytina krčku - titanžinkový plech
 - c** — římsa - dřevěný obklad opatřený barevnou ochrannou lazurou, barva hnědá, odstín HERBOL PINIE 1400
 - d** — obklad deskami MAX exterior ve viditelném rastru, barva tmavě modrá
 - e** — tenkovrstvá omítka, odstín TOLLENS TOTEM FACADE 1163-2, světle šedá domodra
 - f** — tenkovrstvá omítka, odstín TOLLENS TOTEM FACADE 1114-4, modro šedá
 - g** — sokl objektu - keramický obklad TAURUS barva šedá
 - h** — Okna prosklené stěny - dřevěná typ EURO 68, mořené hnědý odstín HERBOL PINIE 1400
 - i** — klempířské výrobky - titanžinkový plech
 - k** — zámečnické výrobky - žárově pozinkované
 - m** — ventilační mřížky - v barvě fasády
- stávající objekt zůstává bez úprav

±0,000 = 295,300 m.n. m.

Hlavní inženýr projektu		Zodpovědný projektant profese	Projektant		AP-atelier, s.r.o. Kabátňikova 2 602 00 Brno
Ing.arch.A.Pisařík		Ing.P.Kadaňka	Ing.P.Kadaňka		
Kraj : Jihomoravský		O.ú.(Mě.ú.): Brno - střed			
Investor : Statutární město BRNO, Městská část Brno - střed, Dominikánská 2, 601 69 BRNO				Č. zakázky	18/P/04
VÝSTAVBA JÍDELNY S VÝDEJNOU STRAVY - ZŠ NÁM. MÍRU 3				Datum	7/2004
				Formát	2 A4
				Měřítko	1 : 100
				Stupeň	Dokumentace pro realizaci stavby
Objekt : SOP 01 Jídlna a propojovací krček					
Část, profese : Architektonicko stavební řešení					
Název výkresu : POHLEDY JZ A JV				Číslo výkresu	10